

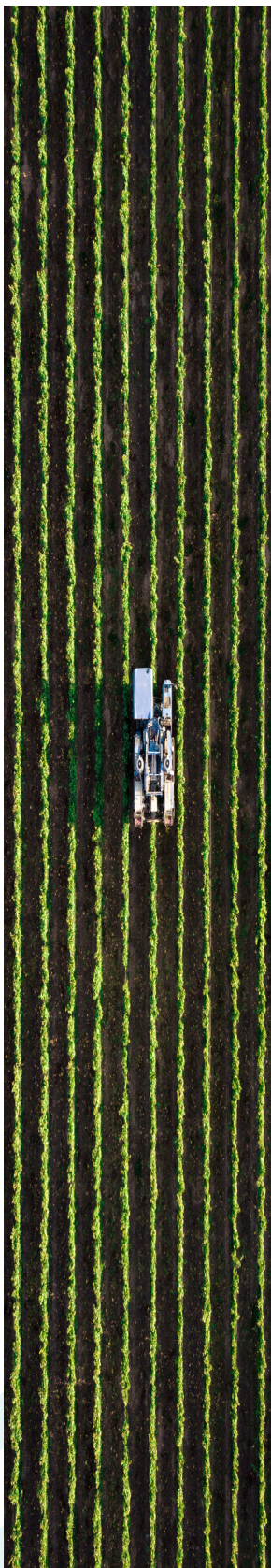
RÉSERVÉ AUX INVESTISSEURS PROFESSIONNELS ET QUALIFIÉS

Investir dans le secteur de la transformation alimentaire

Investir dans l'innovation technologique pour remédier
aux dysfonctionnements de notre système de production
alimentaire et encourager sa réhabilitation durable.

 **MIRABAUD**
ASSET MANAGEMENT


zebra
IMPACT



COMMENT PRODUIRE DAVANTAGE DE NOURRITURE TOUT EN CONSOMMANT MOINS DE RESSOURCES ET EN DIMINUANT L'EMPREINTE CARBONE DANS L'OPTIQUE DU ZÉRO ÉMISSION NETTE ?

Nos systèmes alimentaires mondiaux sont défaillants, et ce à double titre.

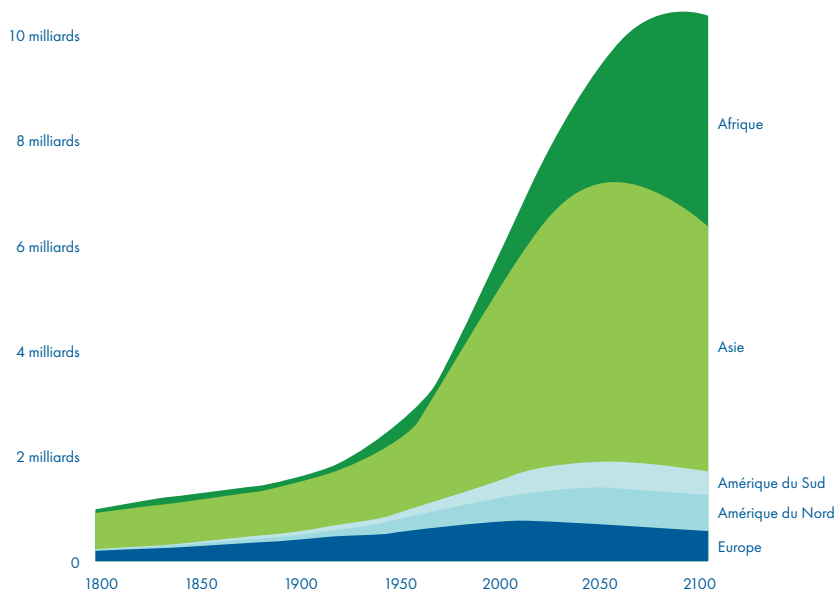
Ils souffrent des effets grandissants du changement climatique : pénurie d'eau, tarissement des terres et déforestation. Parallèlement, la manière dont nous produisons nos denrées alimentaires ne fait qu'aggraver la situation. L'industrie agroalimentaire mondiale est désormais prisonnière d'un cycle de pénuries et de destructions de ressources qui s'autoentretient.

S'ajoute à cela une démographie mondiale qui connaît une expansion inédite et la nécessité de nourrir près de 10 milliards d'êtres humains d'ici 2050¹. Pour cela, il nous faudra produire 56 % d'aliments de plus qu'aujourd'hui.

Les méthodes de production actuelles sont responsables d'un tiers des émissions de gaz à effet de serre mondiales. Notre planète ne pourra dès lors pas contenir la hausse des températures sous le seuil de +1,5 degré de réchauffement par rapport à l'ère préindustrielle fixé par l'Accord de Paris sur le climat, même si nous mettions fin à toutes les autres sources d'émissions².

POPULATION MONDIALE PAR RÉGION

Estimations historiques assorties de projections fondées sur le scénario de fécondité moyenne de l'ONU



Source: Our World in Data; HYDE (2017); Gapminder (2023); ONU (2022)

¹ Nations Unies

² Université d'Oxford citée par le magazine New Scientist, novembre 2020

METTRE EN PLACE DES SYSTÈMES AGROALIMENTAIRES RÉGÉNÉRATIFS

QU'EST-CE QU'UN SYSTÈME AGROALIMENTAIRE RÉGÉNÉRATIF ?

Les systèmes agroalimentaires régénératifs reposent sur des modes de production qui, non seulement n'abîment pas la nature, mais participent également activement à sa régénération et à la réparation des dégâts écologiques à chaque étape du cycle.

Si ce terme est inédit pour beaucoup, le principe n'est pas nouveau. Pendant des milliers d'années, les méthodes utilisées dans l'agriculture et l'aquaculture étaient durables, les paysans et les pêcheurs travaillant en harmonie avec la nature afin de ne pas compromettre la disponibilité future des ressources. Des pratiques aux effets destructeurs n'ont que tout récemment commencé à mettre le système en péril. Nous devons donc imaginer de nouveaux procédés de production alimentaire qui respectent la nature tout en répondant aux besoins d'une population mondiale en forte expansion.

Nous sommes convaincus qu'avec l'aide de technologies de pointe, nous pouvons repenser nos systèmes de production alimentaire défaillants et en faire la pierre angulaire d'un plan d'action qui permettra d'atteindre nos objectifs de zéro émission nette d'ici 2050.

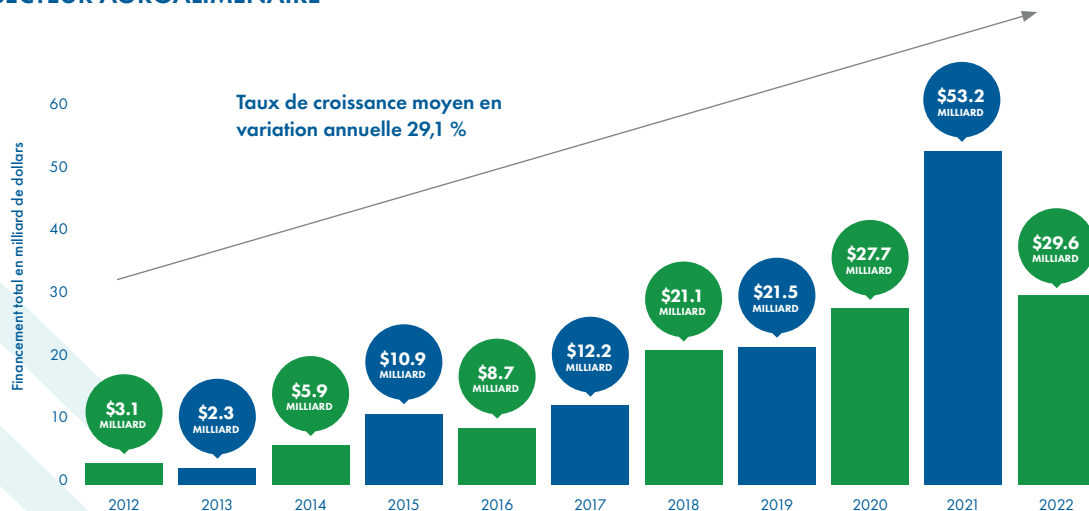
Investir dans les systèmes agroalimentaires régénératifs peut permettre de stimuler l'innovation et de générer une dynamique de croissance durable tout en dégageant des performances financières attrayantes.

TECHNOLOGIE & SYSTÈMES AGROALIMENTAIRES RÉGÉNÉRATIFS

Le secteur agroalimentaire est le moins digitalisé de toutes les grandes industries mondiales. De la petite exploitation familiale aux firmes multinationales, toutes doivent gagner en durabilité et donc en productivité.

Heureusement, des progrès technologiques révolutionnaires, dans le domaine de la robotique, des biotechnologies, de l'aquaculture, de l'agriculture indoor et de l'IA en particulier accélèrent la transition vers des modes de production plus durables. Le marché des technologies agroalimentaires est six fois plus important qu'en 2012 et les prévisions parlent de 700 milliards de dollars d'ici 2030³.

INVESTISSEMENT ANNUEL DANS LES SOCIÉTÉS TECHNOLOGIQUES DÉDIÉES AU SECTEUR AGROALIMENTAIRE



Source: Rapport 2023 d'AgFunder sur l'investissement dans les startups mondiales de l'AgTech et de la FoodTech.

³ Rapport 2023 d'AgFunder sur l'investissement dans les startups mondiales de l'AgTech et de la FoodTech.

RÉSERVÉ AUX INVESTISSEURS PROFESSIONNELS ET QUALIFIÉS

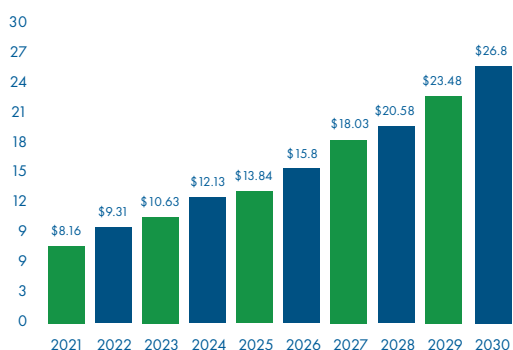
NOUS SOMMES CONVAINCUS QUE TROIS DOMAINES MAJEURS VONT DIRIGER LA TRANSITION

1. L'AGRICULTURE DE PRÉCISION

L'agriculture de précision mobilise l'IA, la robotique, le big data et l'internet des objets (agriculture 4.0) pour doper l'efficacité des ressources, la productivité et la séquestration de carbone, tout en limitant l'usage des pesticides.

La taille du marché mondial de l'agriculture de précision était estimée à 9,3 milliards de dollars en 2022 et devrait dépasser 26,8 milliards d'ici 2030, ce qui représente un taux de croissance moyen en variation annuelle (CAGR) de 14,13 % entre 2023 et 2030⁴.

ENCOURS DU MARCHÉ DE L'AGRICULTURE DE PRÉCISION (MDS USD)



Source: Precedence Research, décembre 2022

2. L'ALIMENTATION ALTERNATIVE

Le marché de l'alimentation alternative cherche à développer de nouvelles sources d'aliments aussi attrayantes que les protéines animales conventionnelles. Il s'intéresse particulièrement aux substituts à la viande et aux produits laitiers issus des végétaux, des insectes ou des algues, ainsi qu'aux techniques fondées sur la fermentation de précision, telles que l'agriculture cellulaire.

Pour 2023, le marché des protéines alternatives affiche une valorisation estimée à 76 milliards de dollars et devrait toucher les 423 milliards de dollars d'ici 2033. Le marché des protéines alternatives devrait offrir un CAGR de 19 % sur cette période⁵.

3. RECYCLAGE & CIRCULARITÉ

Il existe de nombreuses opportunités tout au long du cycle de vie des produits pour éviter le gaspillage et améliorer la durabilité des emballages. La réduction des déchets alimentaires passe par l'optimisation des chaînes de transport, d'entreposage et d'approvisionnement, par une analyse plus nuancée de la demande et par la production de denrées alimentaires plus résistantes. Des opportunités existent également dans le surcyclage des déchets alimentaires.

Selon les estimations, en 2023, ce marché serait valorisé à 70 milliards de dollars et devrait progresser jusqu'à atteindre les 122 milliards de dollars d'ici 2033⁶.



⁴ Precedence Research, décembre 2022

⁵ Future Market Insights, juin 2023

⁶ Future Market Insights, mars 2023

RÉSERVÉ AUX INVESTISSEURS PROFESSIONNELS ET QUALIFIÉS







INVESTIR DANS LA SOLUTION : REGENERATIVE GROWTH I

Le fonds Regenerative Growth I investit dans des sociétés qui conçoivent des solutions pour remédier aux dysfonctionnements de notre système de production alimentaire. Ces entreprises sortent des sentiers battus afin de repenser la préservation des terres agricoles, de renouveler les modes de production alimentaire et de réinventer notre alimentation. Les systèmes agroalimentaires régénératifs les plus durables conçus par ces sociétés seront la pierre angulaire du dispositif déployé pour respecter nos objectifs de zéro émission nette d'ici 2050.

La stratégie exploite un flux d'innovations technologiques intersectorielles et favorables à l'environnement afin de dégager une performance cible supérieure à 25 % (TRI) sur un horizon d'investissement de 5-6 ans. Les capitaux sont répartis entre 20 et 25 sociétés de la manière suivante :

1. L'accent est mis sur des projets en phase de croissance, fondés sur une technologie éprouvée, générant déjà du chiffre d'affaires et présentant un intérêt commercial.
2. Dans une approche opportuniste, l'identification de projets à un stade précoce capables de changer la donne et d'offrir des solutions de transformation.
3. Les marchés européen (60-80 %) et américain (10-20 %) sont privilégiés, et ce, avec quelques pôles émergents soigneusement sélectionnés.

CARACTÉRISTIQUES PRINCIPALES DE LA STRATÉGIE

	Recherche de transactions	Plus de 100 transactions identifiées à partir de sources internes diversifiées (réseau, fonds de CVC, grands fonds de capital-risque, incubateurs).
	Priorité à la croissance	Plus de 70 % du portefeuille investis dans des entreprises intéressantes sur le plan technologique, commercial et générant des revenus.
	Une approche de réduction des risques	De multiples opportunités offertes par le capital croissance et l'optimisation des relations entre entreprises.
	Des synergies au sein même du portefeuille	Création de synergies entre les entreprises des secteurs d'investissement et rapprochement entre les technologies et les marchés où elles sont le plus nécessaires.
	Développement	Conseil et suivi des équipes de direction nourris par un esprit entrepreneurial enraciné dans notre ADN.
	Article 9 du règlement SFDR	L'objectif fondamental de la stratégie est l'investissement à impact.

EXERCER UN IMPACT

L'impact provient de l'alliance entre une compréhension approfondie du projet et l'investissement de capitaux. L'équipe de Zebra Impact Ventures se distingue au sein de l'univers du capital-investissement de part sa solide expérience de l'investissement et de sourcing et ce, mêlé à une connaissance concrète du secteur agricole.

Le succès à long terme des technologies novatrices exige un accompagnement approprié, par des personnes possédant l'état d'esprit nécessaire pour insuffler ce changement. L'équipe ne retient que les entreprises disposées à s'engager sur un plan d'action assorti d'objectifs d'impact fondés sur les KPI traçables et juridiquement contraignants du prospectus. Les plans d'action à impact s'attachent tous à soutenir la transition de manière stratégique et à optimiser qualitativement les effets induits par l'investissement. Chaque entreprise définit un plan d'action qui lui est propre.

PRINCIPAUX INDICATEURS-CLÉS DE PERFORMANCE

1. **Terres agricoles** (nombre d'hectares régénérés)
2. **Climat** (volume de CO₂ séquestré)
3. **Biodiversité** (nombre de points chauds de biodiversité protégés dans le monde)
4. **Eau** (nombre de litres économisés)
5. **Déchets** (tonnes upcyclés)

L'équipe énumère ces cinq KPI comme déterminants pour la transformation des systèmes alimentaires mondiaux. Ils comptent parmi les critères de présélection et accompagnent les analyses détaillées conduites lors des phases de due diligence et d'audit préalable; le but est de vérifier que les sociétés s'appuient sur une théorie du changement cohérente et adaptée, explorant toutes les opportunités à impact. Un Comité impact se réunit avant le Comité d'investissement afin de vérifier l'impact exercé par chacune des sociétés ciblées et de conseiller l'équipe de gestion sur les opportunités et les risques.

L'ÉQUIPE DE ZEBRA IMPACT VENTURES



LIONEL ARTUSIO
Co-fondateur &
Managing partner

Lionel peut se targuer d'une expérience ancrée dans l'entrepreneuriat, le capital-risque, l'agriculture et la gestion des exploitations fermières, acquise au sein de son family office.



FABIO SOFIA
Co-fondateur &
Managing Partner

Fabio est un pionnier de l'investissement à impact puisqu'il a co-fondé Symbiotics, l'une des principales sociétés de microfinance mondiales



JÉRÔME PENOT
Partenaire actif

Jérôme possède plus de 20 années d'expérience acquise dans le secteur de l'alimentation et des boissons, ainsi que dans les services de conseil en fusion-acquisition. Conseiller ou « business angel », il intervient dans les phases de préamorçage auprès des nouvelles entreprises de la foodtech.

POURQUOI LE PRIVATE EQUITY EST-IL PERTINENT POUR INVESTIR AVEC DE L'IMPACT ?



LIISA JUNTUNEN
Responsable de la distribution, Mirabaud Asset Management

« Les stratégies reposant sur des actifs privés permettent aux investisseurs de contribuer directement à la mise en œuvre rapide et à grande échelle de changements majeurs. Elles offrent également aux investisseurs privilégiant des horizons de placement long terme de bénéficier d'opportunités de rendement accru. L'innovation et l'impact sont des éléments clés du private equity qui, à terme, dopent la performance et suscitent le changement. »

UN PARTENARIAT EFFICACE : ASSOCIER DEUX SIÈCLES D'EXPÉRIENCE ENTREPRENEURIALE À L'INVESTISSEMENT DANS LES ENTREPRISES TECHNOLOGIQUES INNOVANTES DÉDIÉES À L'AGRICULTURE RÉGÉNÉRATIVE



LIONEL AESCHLIMANN
Directeur général de Mirabaud Asset Management

« Permettre à nos systèmes alimentaires de nourrir la population globale d'une manière qui prend en compte le changement climatique et les atteintes à la biodiversité est un défi que nous devons affronter aujourd'hui, avant qu'il ne soit trop tard. »

Mirabaud Asset Management et Zebra Impact Ventures ont mis en place un partenariat stratégique unique, mêlant à la fois performances financières et impact. Ensemble, nous possédons l'expertise nécessaire pour insuffler un changement significatif dans nos systèmes alimentaires défaillants tout en offrant à nos clients des performances d'investissement positives. »



- Une société de gestion indépendante adepte de l'approche active et de forte conviction, proposant des solutions d'investissement sur les marchés obligataires, d'actions et les actifs privés.
- Un réseau de distribution paneuropéen possédant des bureaux au Royaume-Uni, en France, en Suisse, en Espagne et en Italie.
- 7,2 milliards CHF d'encours au 31 décembre 2022.
- Une entité du groupe Mirabaud, fournisseur international de services financiers et de conseil personnalisés, établi à Genève en 1819.
- Mirabaud Group dispose de 16 bureaux répartis dans 10 pays et comptant 700 collaborateurs.



Savoir-faire dans les activités d'investissement / d'origination des transactions

- Un gestionnaire d'actifs établi en Suisse, spécialisé sur le secteur de la technologie et de l'écologie.
- 15 années de résultats performants dans l'investissement à impact.
- Une expertise reconnue en matière de génération d'idées et d'identification d'opportunités.
- Une équipe dédiée à l'origination des transactions, à l'analyse et à la négociation afin d'exercer un impact et de générer des performances financières sans accepter de compromis.
- Une longue expérience dans les métiers du capital-investissement (dans l'univers des technologies et de l'agroalimentaire), à un niveau institutionnel.
- Un accès à un réseau mondial d'investisseurs à impact, d'universitaires et de spécialistes de l'environnement.



Pour en savoir plus sur la stratégie Regenerative Growth I, nous vous invitons à visiter notre site internet.

INFORMATIONS IMPORTANTES

Le présent document publicitaire contient ou peut contenir par référence des données concernant certains placements collectifs de capitaux («fonds») qui sont disponibles à la distribution uniquement dans les pays dans lesquels ils ont été enregistrés. Il est destiné à votre usage exclusif et n'est pas destiné à toute personne citoyenne ou résidente d'une juridiction dans laquelle la publication, la distribution ou l'utilisation des informations contenues dans le présent document seraient soumises à des restrictions. Il ne peut pas non plus être copié ou transféré.

Ce document est fourni à titre d'information uniquement et ne doit pas être considéré comme une offre ou une recommandation d'achat, de souscrire, conserver ou vendre des parts ou actions de fonds, une stratégie d'investissement ou tout autre produit d'investissement. Il a été préparé conjointement avec Z Impact Ventures SA. Avant d'investir dans un fonds ou d'adopter toute stratégie d'investissement, les investisseurs potentiels sont invités à prendre en compte toutes leurs caractéristiques ou objectifs et consulter les documents juridiques pertinents. Il est recommandé aux investisseurs potentiels de consulter préalablement des conseillers financiers, juridiques et fiscaux professionnels. Les informations contenues dans le présent document sont issues de sources jugées fiables. Toutefois, l'exactitude et l'exhaustivité des informations ne peuvent être garanties, et certains chiffres peuvent n'être que des estimations. En outre, toute opinion exprimée est susceptible d'être modifiée sans préavis. Aucune garantie n'est donnée quant à la réalisation des objectifs et cibles par le gérant du fonds.

Tout investissement comporte des risques, les rendements peuvent diminuer ou augmenter en raison des fluctuations des devises et les investisseurs peuvent perdre le montant de leur investissement initial. La performance historique ne représente pas un indicateur ou une garantie de performance future.

Cette communication est uniquement destinée à des contreparties éligibles et des investisseurs professionnels et ne doit pas être distribuée aux investisseurs de détail pour lesquels elle n'est pas adaptée.

Emis par: au Royaume-Uni: Mirabaud Asset Management Limited qui est autorisée et réglementée par la Financial Conduct Authority sous le numéro de référence 122140. Les investisseurs potentiels doivent noter que le Regenerative Growth Fund est un "organisme de placement collectif non réglementé" qui est illiquide par nature, qu'il n'existe pas de marché secondaire et que les investisseurs ne bénéficient pas des protections prévues par le Financial Services Compensation Scheme ni d'aucun droit de plainte auprès du Financial Ombudsman Service britannique. En Suisse: Mirabaud Asset Management (Suisse) SA, 29, boulevard Georges-Favon, 1204 Genève, en qualité de représentant en Suisse. Agent payeur en Suisse: Mirabaud & Cie SA, 29, boulevard Georges-Favon, 1204 Genève. En France: Mirabaud Asset Management (France) SAS, Spaces 54-56 avenue Hoche, 75008 Paris. Au Luxembourg, en Italie et en Espagne : Mirabaud Asset Management (Europe) SA, 6B, rue du Fort Niedergruenewald, 2226 Luxembourg. Le Prospectus, le Document d'information clé pour l'investisseur (DICI), les Statuts ainsi que les rapports annuels et semestriels (selon le cas) relatifs aux fonds peuvent être obtenus sans frais auprès des entités susmentionnées et sur le site Internet: <https://www.mirabaud-am.com/en/funds-list/>. Fund I est un compartiment de REGENERATIVE GROWTH S.C.A. SICAV-RAIF, un placement collectif de capitaux alternatif luxembourgeois. De plus amples informations sur la durabilité sont accessibles via le lien suivant: <https://www.mirabaud-am.com/en/responsibly-sustainable>.